



**ROAD CONSTRUCTION**

**PROFILE**





# Table of Contents

---

A Propos De Nous .....	3
Our Mission .....	4
Core Value .....	5
Vision .....	5
Organisational Structure .....	6
Pourquoi Nous Choisir .....	6
Construction De .....	8
Routes En Bitume .....	8
Construction De Routes A Stabilisation Des Sols .....	8
Analyse Laboratoire De Matériaux .....	8
Services .....	8
Construction De Routes A .....	9
Stabilisation Des Sols .....	9
Construction De .....	10
Routes En Bitume .....	10
Safety .....	11
Quality Assurance .....	11
Environment .....	12

---



“

Fondée avec pour mission de fournir des solutions de haute qualité, rentables et durables

”



## A Propos De Nous

Nous sommes est un partenaire de confiance dans le domaine du développement des infrastructures depuis 2010. Forts de notre vaste expérience et de nos partenariats stratégiques, nous nous spécialisons dans la prestation de services professionnels conçus pour répondre aux exigences croissantes des projets de développement urbain et d'infrastructures en Afrique, avec un accent particulier sur la construction routière. Nous nous engageons à renforcer la connectivité régionale à travers nos solutions complètes de construction routière, comprenant des routes en bitume, des projets de routes stabilisées au sol et des services de test de matériaux.

## Our Mission

“

Fournir des infrastructures résilientes qui améliorent l'accessibilité régionale et favorisent la croissance économique en utilisant des technologies avancées, des ressources expertes et des pratiques durables.

”



# Vision

Devenir un leader en solutions d'infrastructure en Afrique, réputé pour la qualité, la durabilité et la fiabilité de tous nos projets de construction routière et d'infrastructures.

## Core Value

### 1. Excellence

Nous nous engageons à atteindre un niveau d'excellence dans chaque projet, en fournissant des solutions de haute qualité, durables et conformes aux normes les plus strictes de l'industrie.

### 2. Intégrité

La transparence et l'honnêteté sont au cœur de nos relations. Nous travaillons avec intégrité pour instaurer la confiance et assurer des collaborations à long terme.

### 3. Innovation

Nous adoptons des technologies et des méthodes de pointe pour offrir des solutions modernes et efficaces, répondant aux défis uniques de chaque projet.

### 4. Responsabilité Sociale et Environnementale

Nous nous engageons à respecter et préserver l'environnement dans toutes nos opérations, en mettant en œuvre des pratiques de construction durable et en contribuant positivement aux communautés locales.

### 5. Engagement Client

La satisfaction de nos clients est primordiale. Nous écoutons attentivement leurs besoins et adaptons nos solutions pour garantir des résultats qui dépassent leurs attentes.



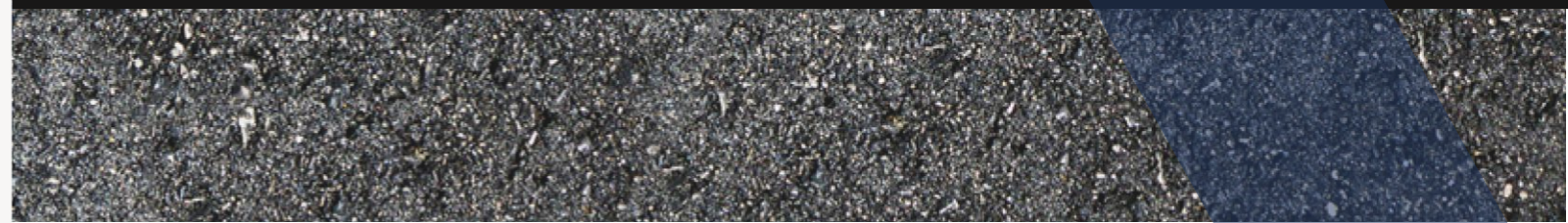
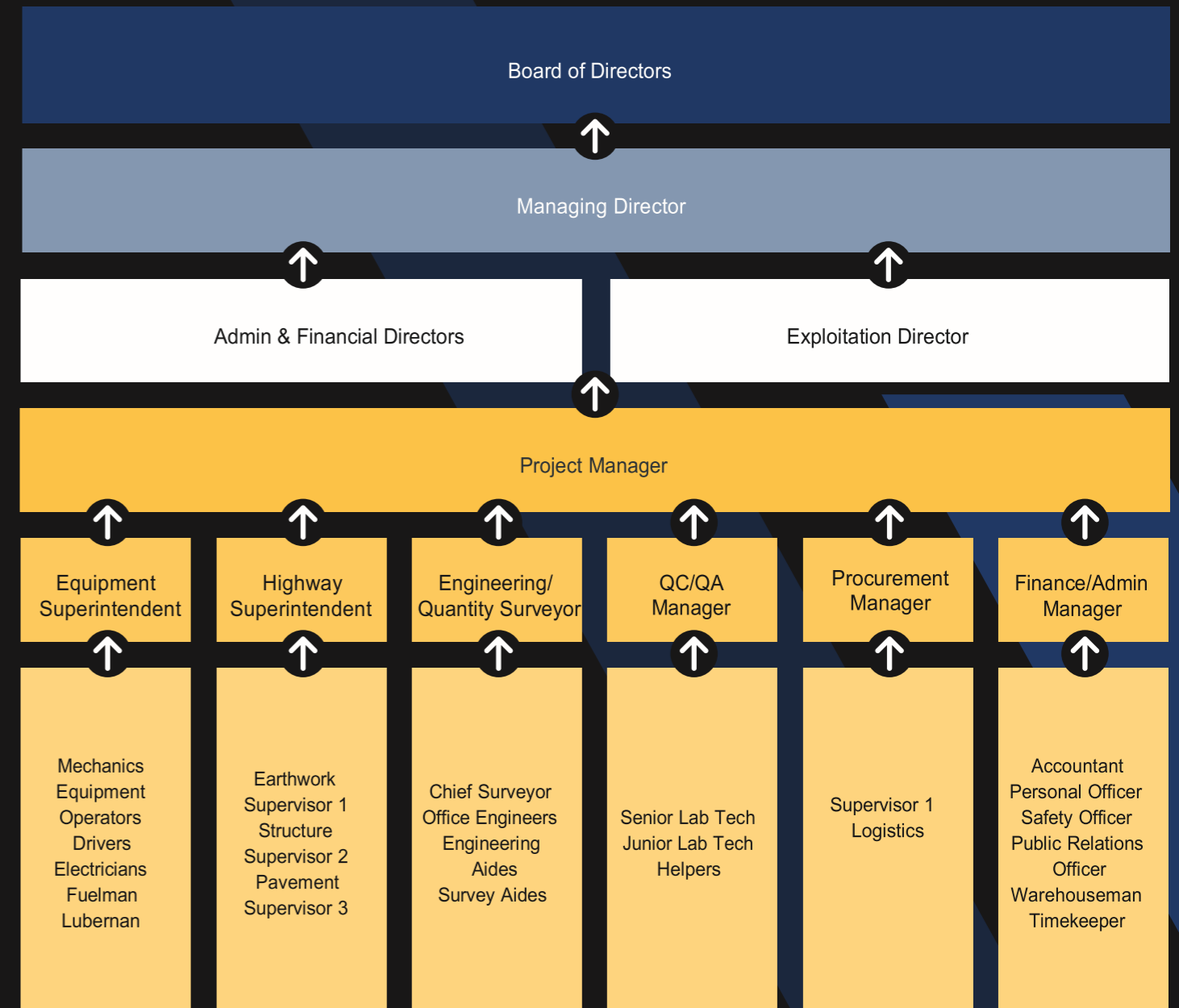
# POURQUOI NOUS CHOISIR

10

- Équipe Expérimentée:** Notre équipe est composée de professionnels chevronnés, dont des ingénieurs, des géologues, des gestionnaires de construction et des techniciens de laboratoire, possédant une compréhension approfondie de l'industrie de la construction et des routes.
- Assurance Qualité :** on s'engage à maintenir les normes les plus élevées de qualité et de sécurité. Chaque projet est minutieusement planifié et exécuté pour répondre aux standards stricts de l'industrie et aux attentes des clients.
- Engagement Durable :** Nous privilégions les pratiques de construction durables, minimisant l'impact environnemental et utilisant autant que possible des matériaux locaux. Notre méthode de stabilisation des sols, par exemple, réduit le besoin d'importation de matériaux, diminuant ainsi significativement l'empreinte carbone du projet.
- Une Durée de Projet Respectable :** le temps alloué à un projet pour garantir une réalisation complète, de qualité et conforme aux attentes, tout en prenant en compte les meilleures pratiques du secteur et les ressources disponibles.



# Organisational Structure





119B | JOHANNESBURG

R25W  
Modderfontein Rd  
Johannesburg  
700 m

N3  
(N12) eMalahleni  
(M2) Germiston  
Durban

A large blue overhead traffic sign with white text and symbols. It includes a U-turn arrow on the left, four straight-ahead arrows in the center, and a truck symbol on the right. The sign is supported by two metal posts.

119 Modderfontein Rd Customer Centre





## Construction de Routes a Stabilisation des Sols

- Solutions de construction routière innovantes utilisant la stabilisation des sols, particulièrement efficace dans les zones où les matériaux de construction traditionnels sont limités ou inappropriés.
- Le processus de stabilisation mélange des agents stabilisateurs au sol existant pour créer une base solide et durable pour les routes.
- Cette méthode offre des économies, des avantages environnementaux, et une capacité de charge accrue.

## Construction de Routes en Bitume

- Construction routière complète en bitume pour des voies durables, flexibles et sûres.
- Capacité à prendre en charge toutes les étapes de projet, du planification, nivellement, pavage, à l'entretien des surfaces en bitume.
- Équipement pour réaliser des projets de toute envergure, des rues urbaines aux autoroutes.



## Analyse Laboratoire de Matériaux

- Un laboratoire complet offrant des tests précis et fiables pour les matériaux de construction, garantissant qualité et conformité aux normes d'ingénierie.
- Services incluant l'analyse des sols, les tests de qualité de bitume, les essais de mélange de béton et les tests d'agrégats.
- Nos techniciens utilisent des méthodes de test avancées pour vérifier la résistance, la durabilité et l'adéquation des matériaux, essentiels à la réussite de chaque projet de construction.

## Stabilisation des Sols



### Echantillonnage

Les routes, rues et les rails peuvent avoir la couleur et la structure du sol local.



### Désagrégation

Avec les roues de tracteur, effectuer des scarification mécanique du sol afin de désagréger/casser à une profondeur de 6 "à 8".

### Stabilisation

Le stabilisant est coulé et dilué dans des camions citernes d'une capacité de 6000-8000 gallons (22710 à 30280 L). Ensuite, la solution (eau + stabilisateur) est étalée sur la surface traitée



### Mélange

Une unité de disque (36 ") à mélanger la solution avec le sol à une profondeur de 6" et 8 ".



### Surface

A formulaires unité de façonne la surface conformément aux spécifications techniques.

### Compactage

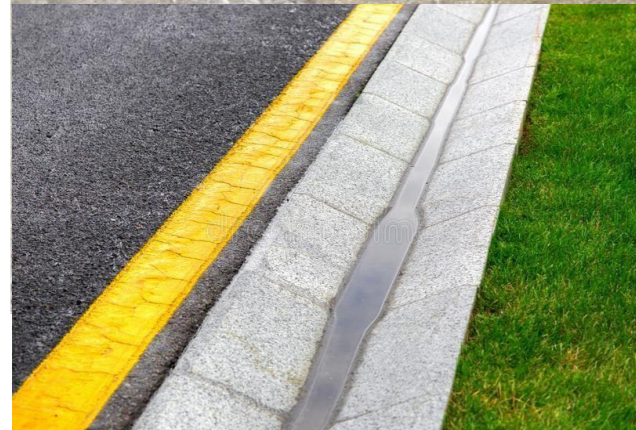
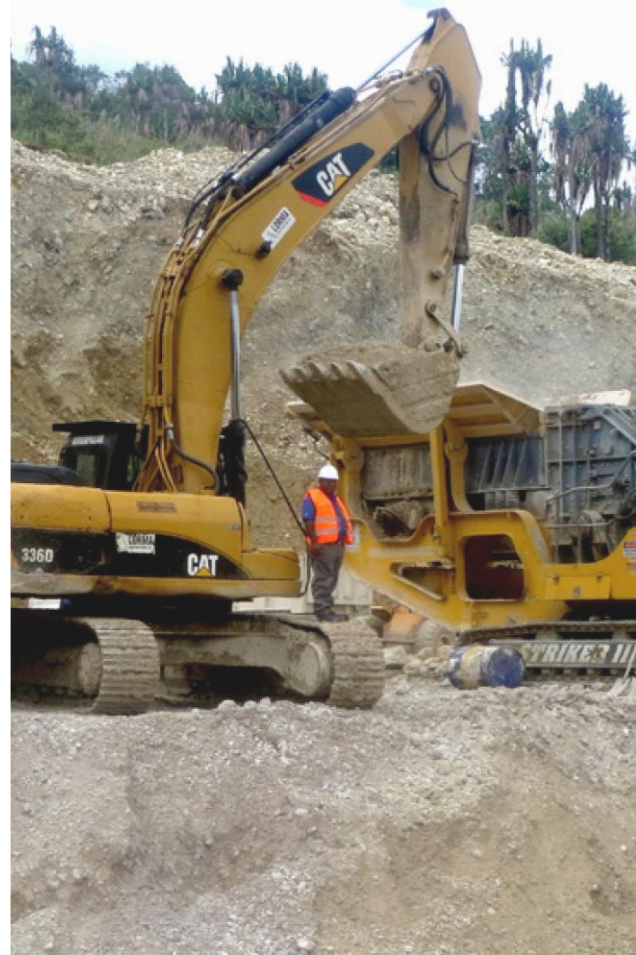
Un cylindre de 10 à 12 tonnes pour compacter la surface de la route.



“

# Construction de Routes en Bitume

”



## Étude et Préparation du Site

- Effectuer des études topographiques et géotechniques pour déterminer les caractéristiques du sol.
- Définir l'itinéraire et établir les plans de drainage et d'évacuation des eaux usées.

## Excavation et Nivellement

- Creuser et niveler le sol pour obtenir une base solide.
- Installer le système de drainage et les conduites d'égouts pour l'évacuation de l'eau.

## Pose de la Sous-Couche de Fondation

- Étaler et compacter une couche de gravier ou de pierre concassée pour stabiliser le sol.
- Contrôler la densité et l'épaisseur de la sous-couche pour assurer sa résistance.

## Application de la Couche de Base

- Appliquer une couche de base composée de matériaux granulaires pour renforcer la fondation.
- Compacter pour une résistance et une stabilité accrues.

## Application de la Couche de Bitume

- Appliquer la première couche de bitume, également appelée couche de liaison.
- Appliquer ensuite la couche de roulement en bitume, qui constituera la surface de la route.

## Installation du Système d'Égouts et des Bouches d'Égout

- Installer les bouches d'égout et les collecteurs le long de la route pour le drainage.
- Vérifier que les canalisations sont bien connectées et testées pour éviter les obstructions.

## Signalisation

- Placer les panneaux de signalisation routière, incluant les panneaux de direction, d'avertissement et de limitation de vitesse.
- Assurer la visibilité et le bon positionnement de tous les panneaux.

## Peinture et Marquage au Sol

- Marquer les lignes centrales et latérales de la route, ainsi que les passages piétons.
- Utiliser une peinture de haute visibilité et durable, adaptée aux conditions climatiques locales.

## Inspection et Finition

- Effectuer une inspection finale pour vérifier la conformité de la route.
- Apporter les ajustements nécessaires et ouvrir la route à la circulation.



## Safety Plan



Nous sommes engagés dans le bien-être de notre personnel. Ainsi, offrir et promouvoir un environnement de travail sûr est une priorité absolue pour nous. Nous disposons d'un plan de sécurité clair et complet qui communique et applique des politiques, des procédures et des programmes stricts, afin de protéger en tout temps nos collaborateurs et nos clients.

- **Formation à la sécurité**
- **Enquête et rapport d'accidents**
- **Premiers secours et procédures médicales**
- **Exigences de santé et sécurité au travail**
- **Atténuation des risques**
- **Protocoles pour l'utilisation sécurisée des équipements**

## Quality Assurance



Laboratoire  
Accreditation  
Certification

Nous nous engageons à fournir un service et produit de qualité à nos clients, y compris la fourniture de matériaux conformes aux normes internationales

**ISO 9001  
Standards**

## Quality Management Plan

Nous défendons une politique d'autorégulation et nous engageons à développer et à mettre en œuvre un plan de gestion de la qualité efficace qui contribue à la réussite de tous les projets entrepris. L'objectif des directeurs de Jaurden Services est de terminer les projets dans les délais, en produisant un travail de qualité supérieure et respectant le budget.



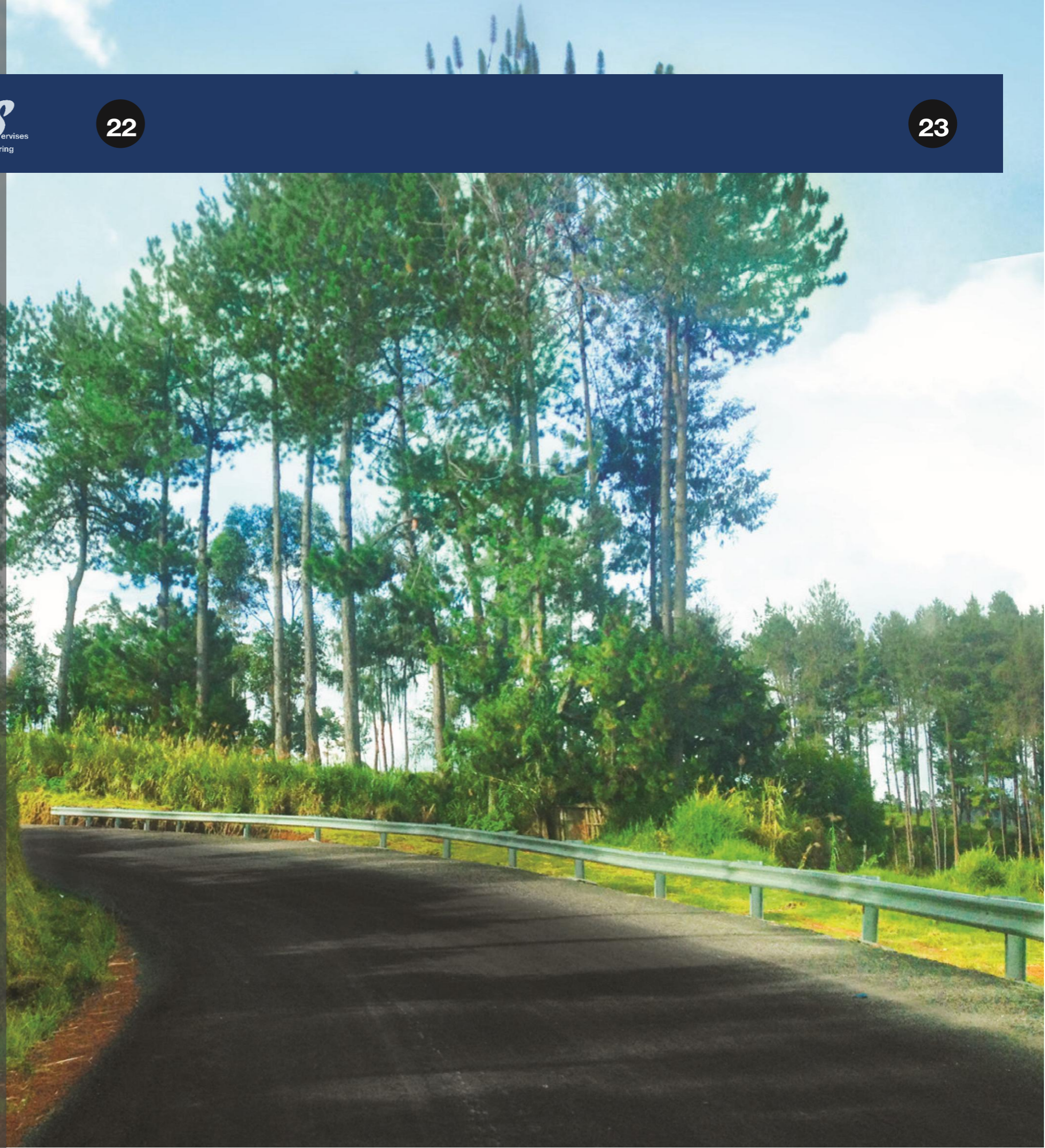
## Environmental

### *Plan*

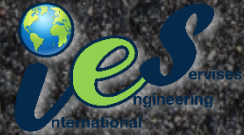
Le développement des infrastructures et la construction peuvent inévitablement avoir un impact sur l'environnement environnant. Chez Jaurden Services, nous nous efforçons de minimiser ces impacts et de garantir une exploitation respectueuse de l'environnement tout en contribuant au développement à long terme des communautés avoisinantes.

Jaurden Services a élaboré un Plan de Gestion Environnementale et une stratégie de mise en œuvre qui définissent les mesures à prendre pour limiter les impacts environnementaux de nos activités de construction. Notre objectif est d'intégrer de manière proactive toutes les opérations dans le Plan de Gestion Environnementale, en accordant une attention particulière aux constructions d'autoroutes. Ce plan identifie les exigences de suivi tout au long de nos projets et met en place des mesures correctives pour limiter et éviter les effets de nos activités sur l'environnement.

Une partie de ce plan comprend également notre responsabilité envers les communautés environnantes. Nous veillons à ce que nos projets soient clairement communiqués aux communautés locales et à ce que nos opérations soient sensibles aux exigences culturelles et aux emplacements spécifiques. Nos projets offrent des opportunités d'emploi et de formation aux populations locales et favorisent l'inclusion sociale des groupes communautaires dans les activités du projet.



## ADMIN OFFICE



1527 Av Colonel M  
Chanimetal Elephant  
Kinshasa  
RD Congo

T: +243 819 483 612

T: +243 811 066 277

T: +243 823 665 413

E: [chrisreinah@gmail.com](mailto:chrisreinah@gmail.com)

E: [info.jaurdenservices@gmail.com](mailto:info.jaurdenservices@gmail.com)

W: [www.iaurdenservices.com](http://www.iaurdenservices.com)

## TECH OFFICE

1527 Av Colonel M  
Chanimetal  
Elephant  
Kinshasa  
RD Congo

T: +243 819 108 812

T: +243 819 483 612

E: [heavencaleb.nd@gmail.com](mailto:heavencaleb.nd@gmail.com)

E: [info.jaurdenservices@gmail.com](mailto:info.jaurdenservices@gmail.com)

W: [www.jaurdenservices.com](http://www.jaurdenservices.com)

## INTERNATIONAL & LAB OFFICE SOUTH AFRICA

29 Oxford Road  
Forest Town  
Johannesburg  
South Africa

T: +27 78 606 1409

F: +27 11 483 0730

E: [info.jaurdenservices@gmail.com](mailto:info.jaurdenservices@gmail.com)

W: [www.jaurdenservices.com](http://www.jaurdenservices.com)



Service Beyond Your Expectation

@2023